

補強土壁工法(スーパーテールアルメGS工法)

埼玉県内での補強土壁盛土材の事例(2015/6)

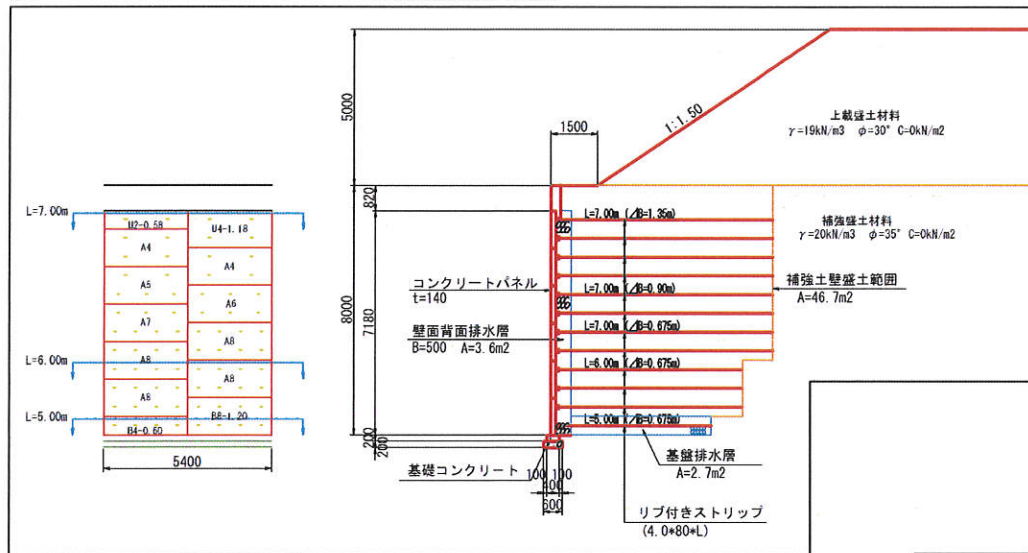


埼玉県内での置換材の事例(2016/3)

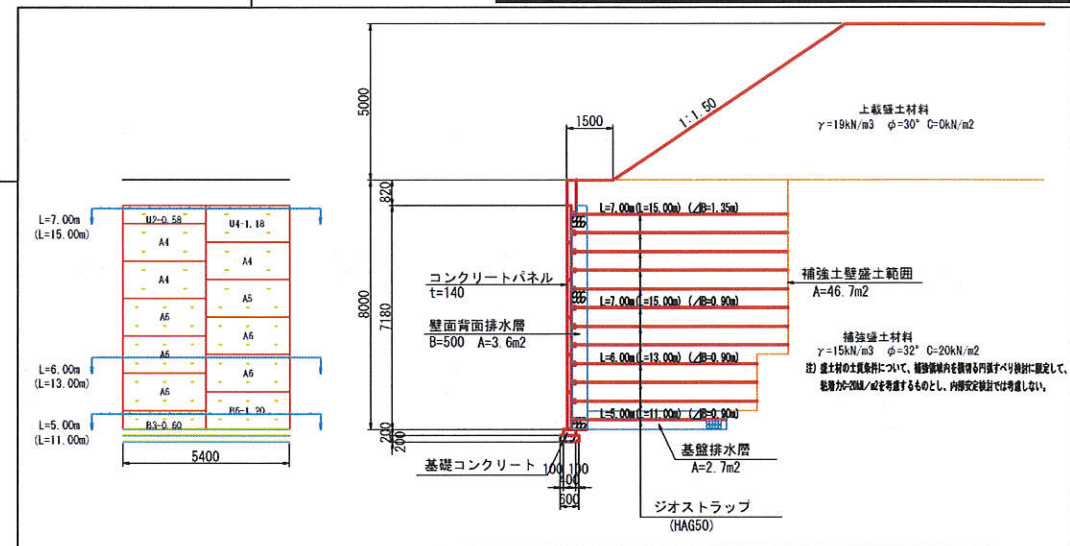


補強土壁工法の標準断面図

盛土材に再生砕石を使用した断面図



盛土材に粒状改良土を使用した断面図



★《粒状改良土を使用するメリット》

- ① 従来からの再生砕石 (RC-40等) より比重が軽いので、壁面材 (パネル) への土圧が軽減される。
- ② 軽量材料なので基礎地盤への負担を軽減できる。
- ③ 砂質土と同等のせん断強度を有していることから補強材の本数を減らしコストダウンできる。